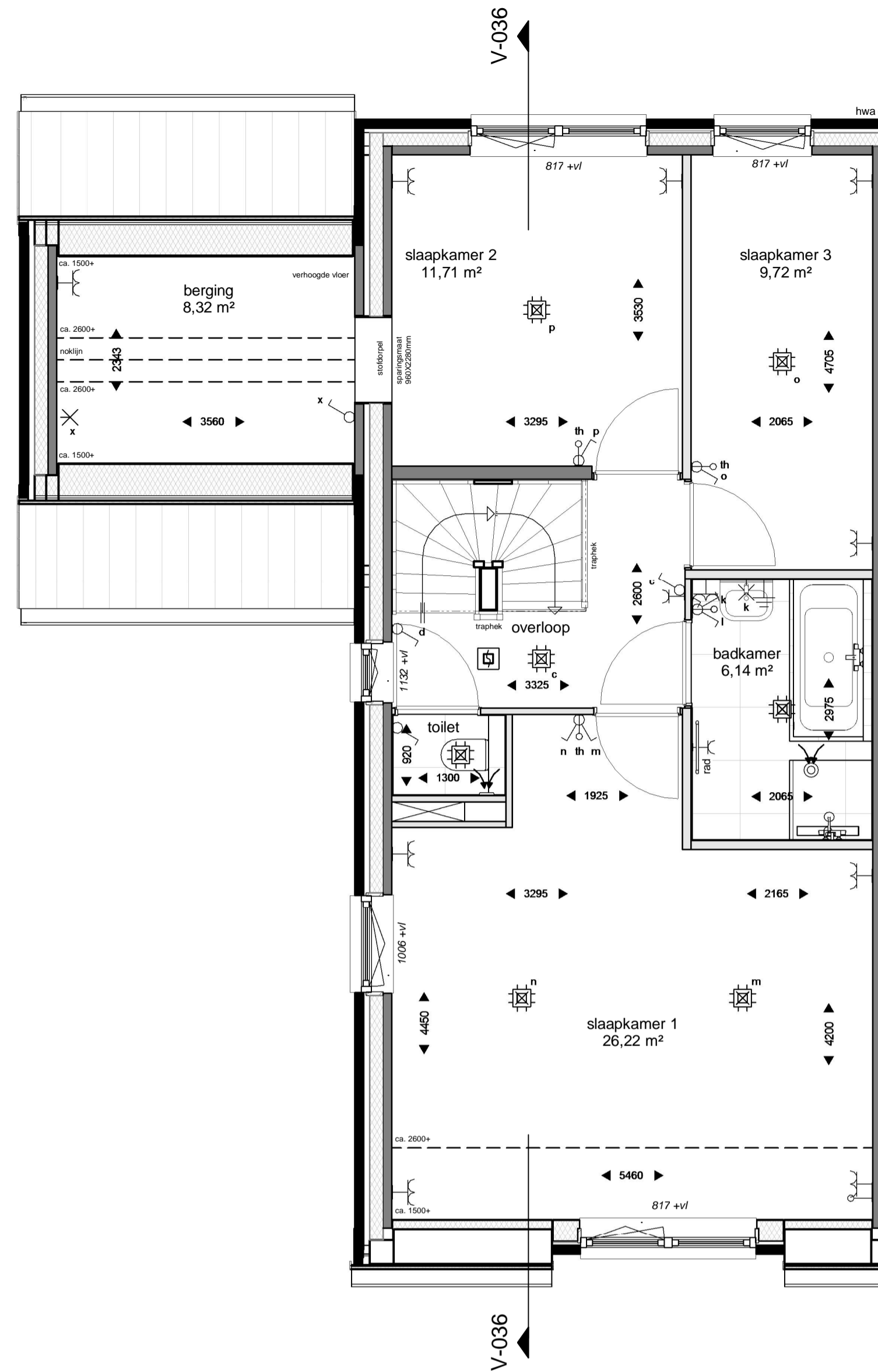
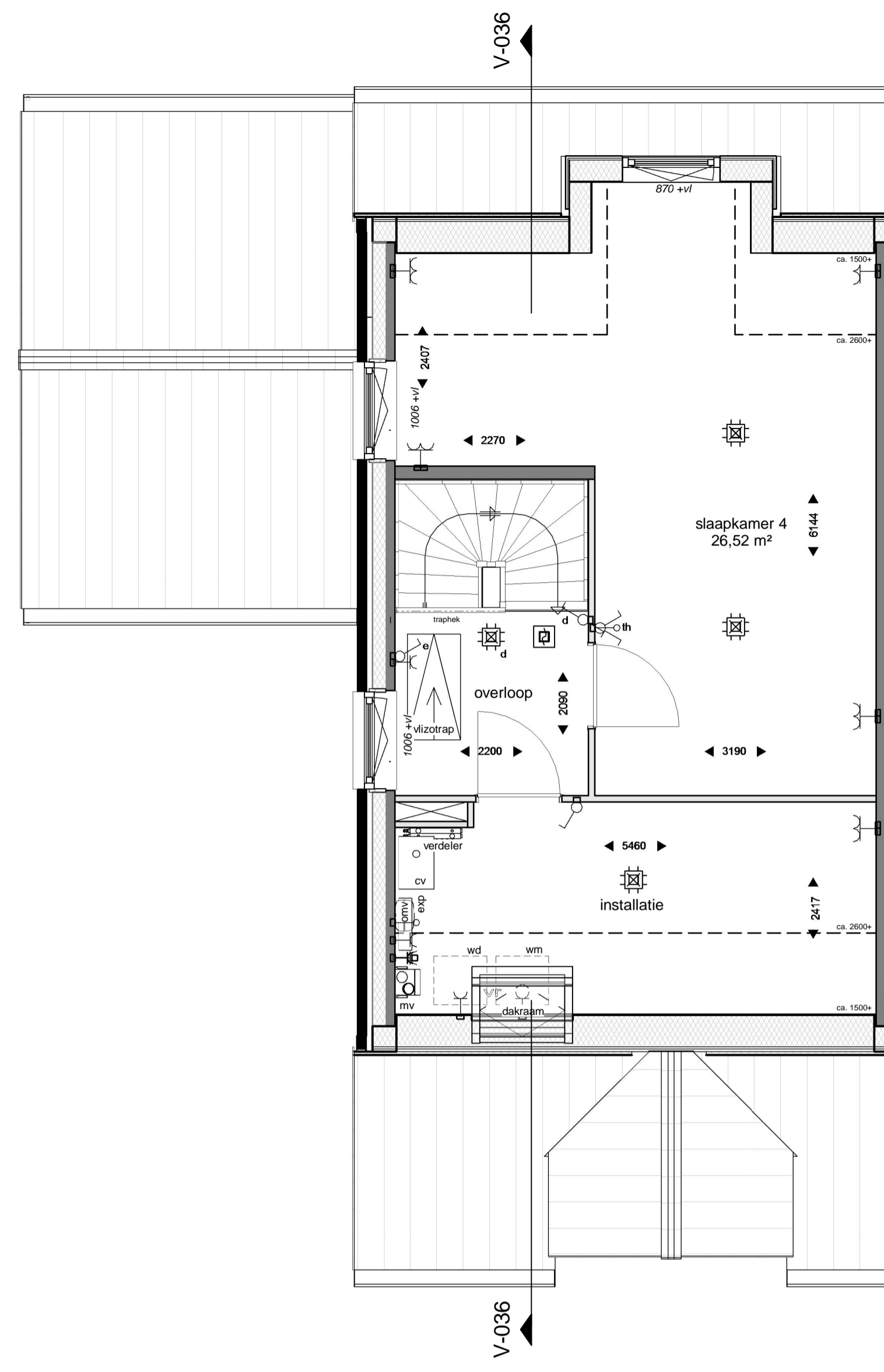


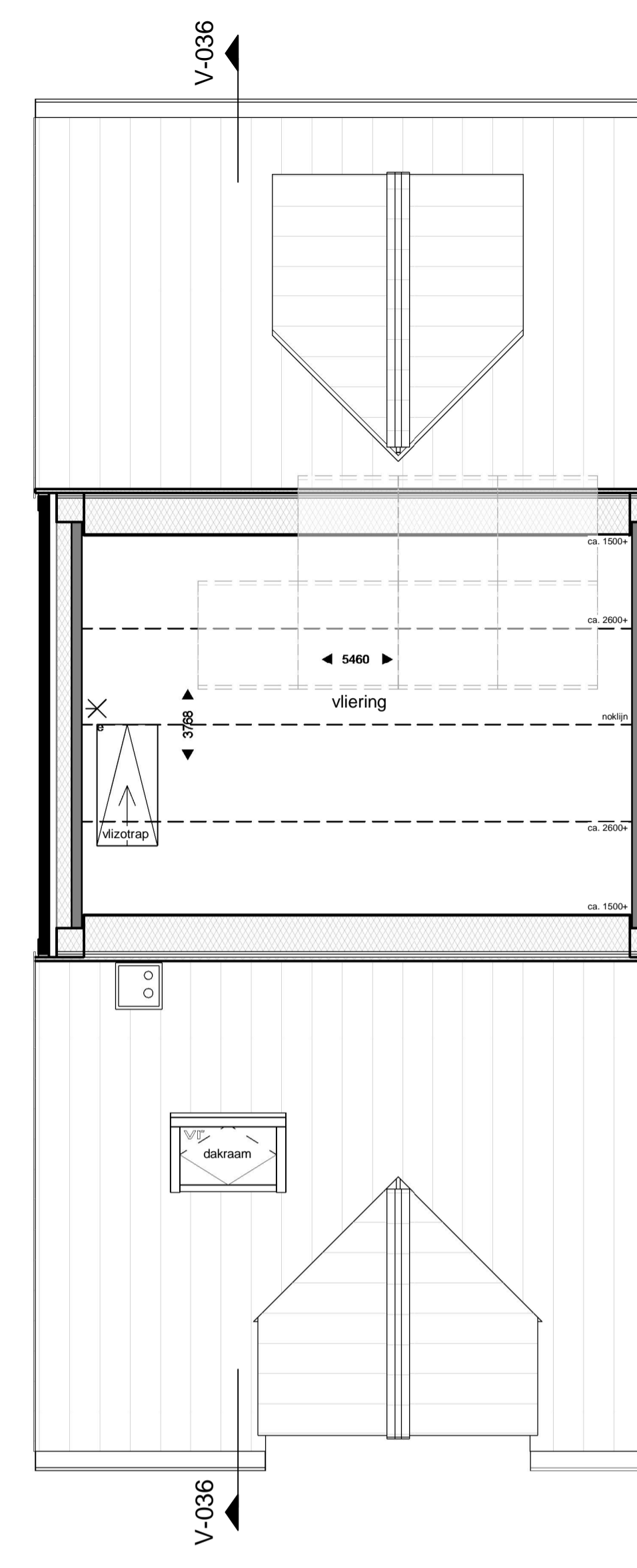
BEGANEGROUND
1 : 50



EERSTE VERDIEPING
1 : 50



TWEDE VERDIEPING
1 : 50



DERDE VERDIEPING
1 : 50



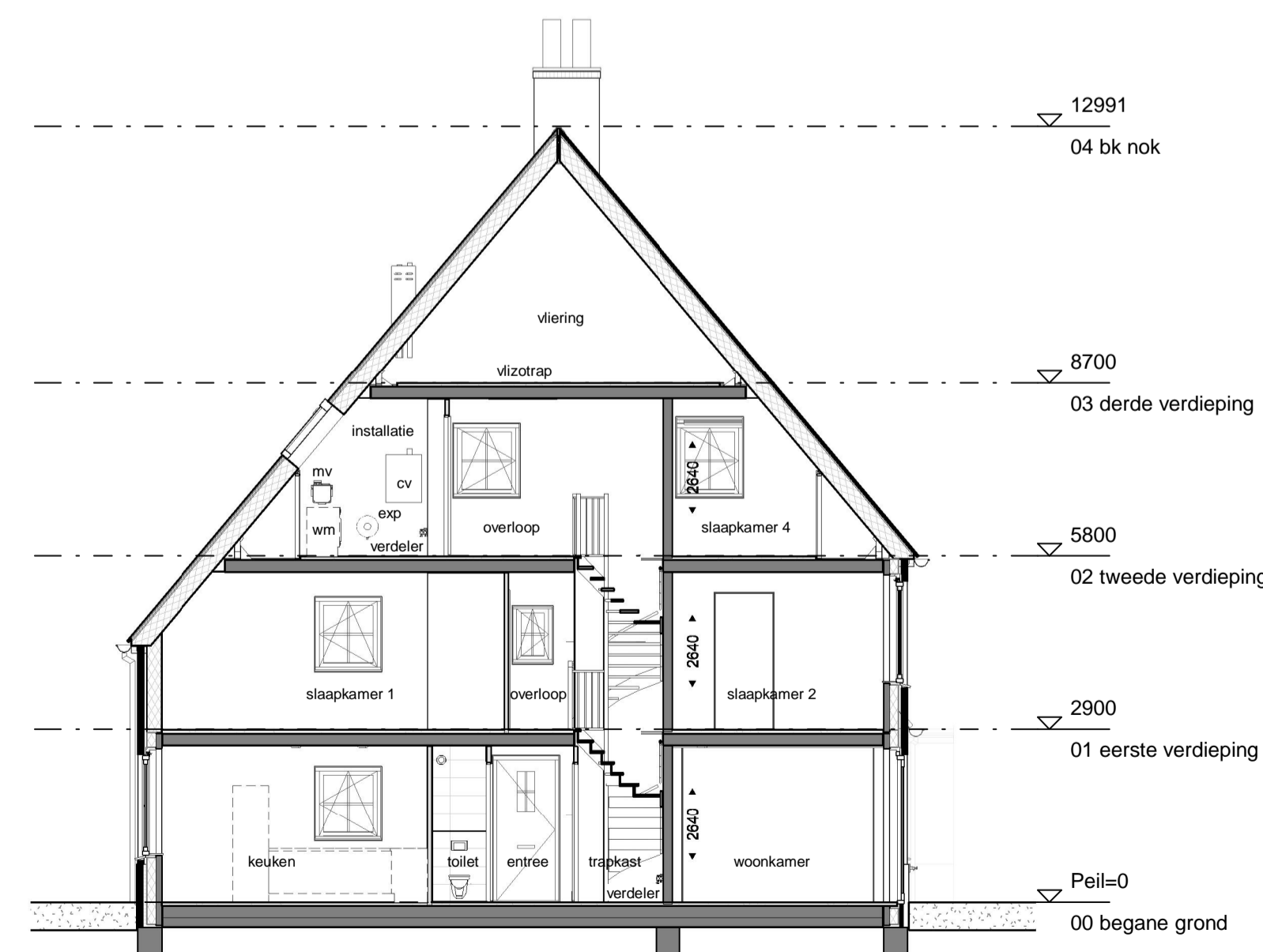
VOORGEVEL
1 : 100



LINKERGEVEL
1 : 100



ACHTERGEVEL
1 : 100



DOORSNEDE V-036
1 : 100

RENVOOI - ALGEMEEN

Positie keuken-installaties conform Nul-tekening showroom
 Badkamers en toiletten op basis van Nul-tekening showroom
 Posities en afmetingen spanten t.b.v. dakconstructie conform opgive constructeur
 Ventilatorroosters zijn verdekt achter het metselwerk gepositioneerd
 WDBDO: Weerstand Brand Doorslag en Brand Overslag
 Genoemde maatvoering is indicatief

BOUWKUNDIG

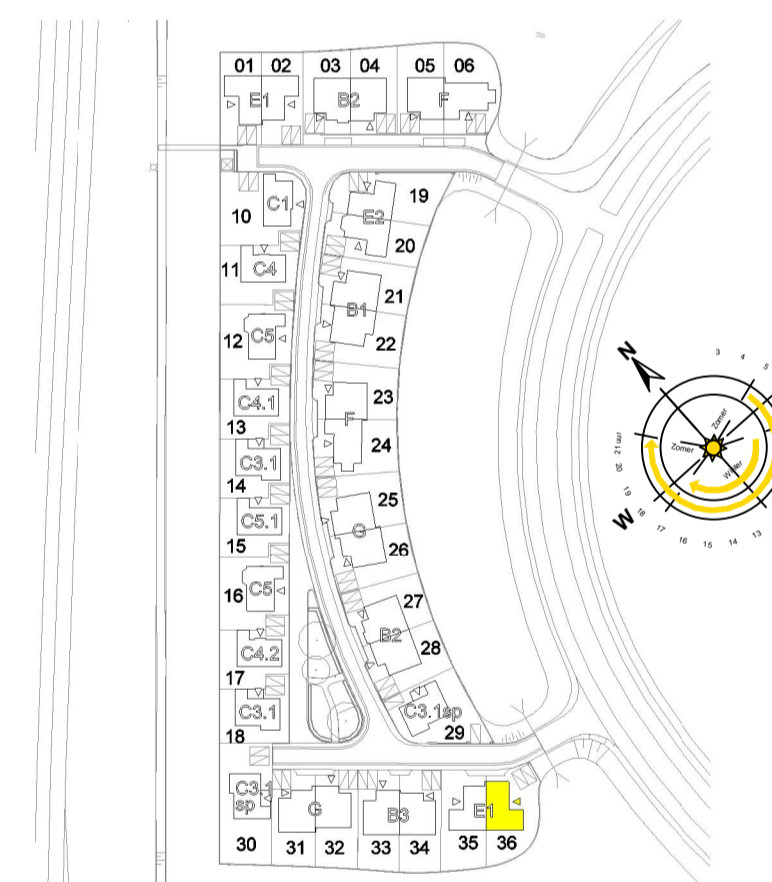
- Prefab beton
- Isolatie
- Metselwerk
- Lichte scheidingswand
- Tegelwerk
- Houtskeletbouw-wand
- MV Opstelplaats Mechanische ventilatie box
- CV Opstelplaats CV-ketel
- WD Opstelplaats wasdroger
- WM Opstelplaats wasmachine
- MV afzuggpunt (plafond)
- MV afzuggpunt (wand)
- Verdelers vloerverwarming
- hwa Hemelwaterafvoer
- ▲ Entree woning
- Toilet
- Wastafel/ fontein
- Meterkast
- Roekmelder
- VR Ventilatorrooster
- Omvormer PV-panelen
- rad Radiator

INSTALLATIES

- enkelzijdig schakelaar lichtpunt
- dubbelzijdig schakelaar lichtpunt
- wisselschakelaar lichtpunt
- plafondlichtpunt
- wandlichtpunt (buitenlichtpunt waterdicht)
- enkele wandcontactdoos met randaarde
- dubbele wandcontactdoos met randaarde
- perilex wandcontactdoos
- schel
- bedrukker
- leiding (bedraad)
- leiding (loos)

Peilmaten

Peil = bovenkant afgewerkte vloer begane grond tegenover NAP
 Veld 1&2 woningtype B1 t/m B3, C3.1sp, C4.1, E1, E2, F en G: - 4.05m
 Veld 1&2 woningtype C1, C3.1, C4, C4.2, C5 en C5.1: - 4.00m
 Veld 1&2 berging type E: - 4.15m



Situatie
1 : 2000



TudorPark
— excellent living —

OPMERKINGEN:
 PV-panelen zoals afgebeeld zijn op de tekening zijn indicatief en daar kunnen geen rechten aan ontleend worden.

tek. nr. : V_100_S_036	fase : Verkoop
geen	datum : 20-04-2018
gewerd : DV	gepland : 15-05-2018
afmeting : A1 verting	tekeningnummer : B

project : **Tudorpark fase II**

onderdeel: **type E1**
bouwnummer 036

DURA VERMEER
 Dura Vermeer Bouw Midden West BV
 Spaarweg 31
 2142 EN Cruuse
 Postbus 439
 2100 AK Heemstede
 Telefoon: (023) 752 97 00
 E-mail: dw-mw@dura-vermeer.nl

schaal: 1:50/ 1:100
 status: Definitief
 projectnummer: A313