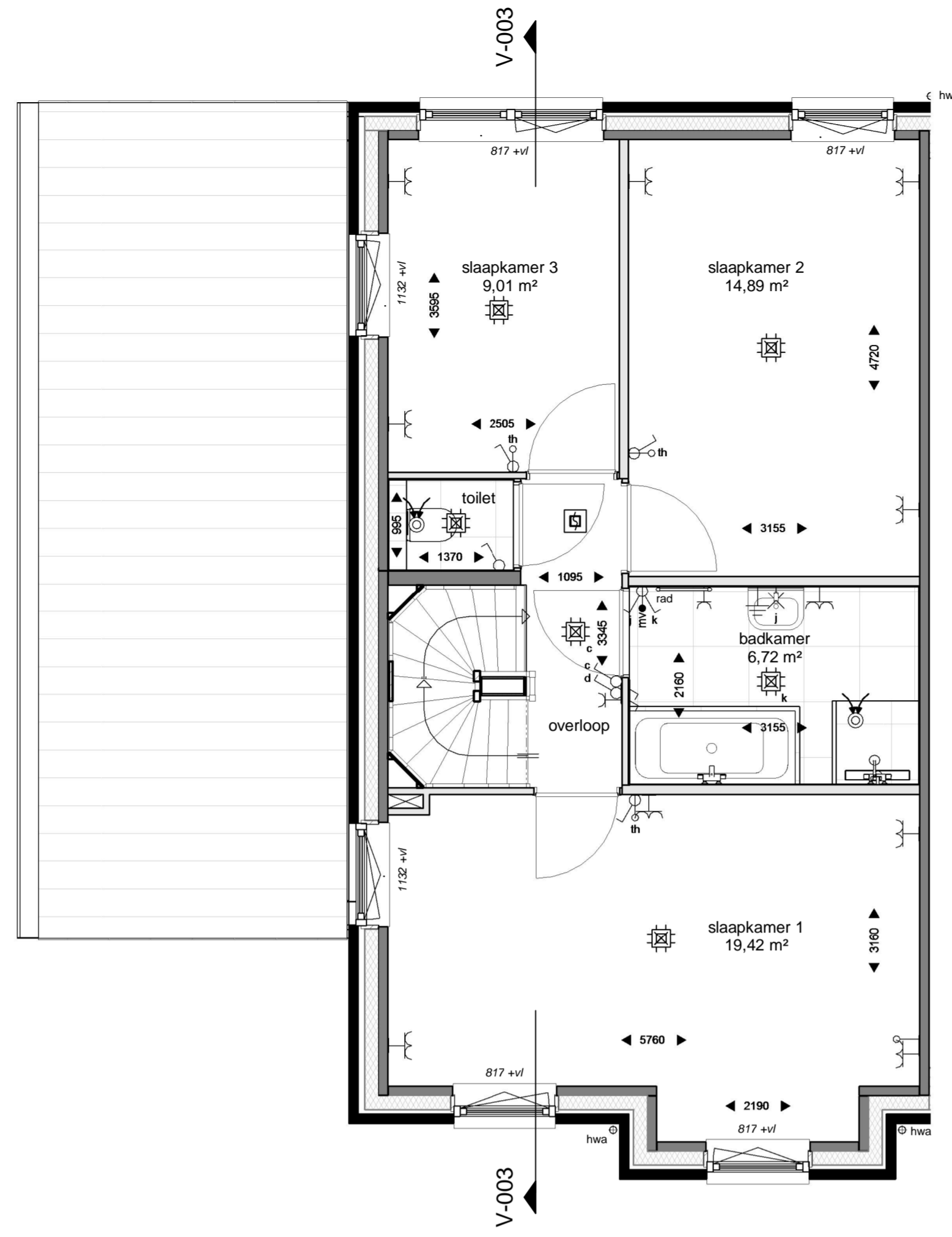
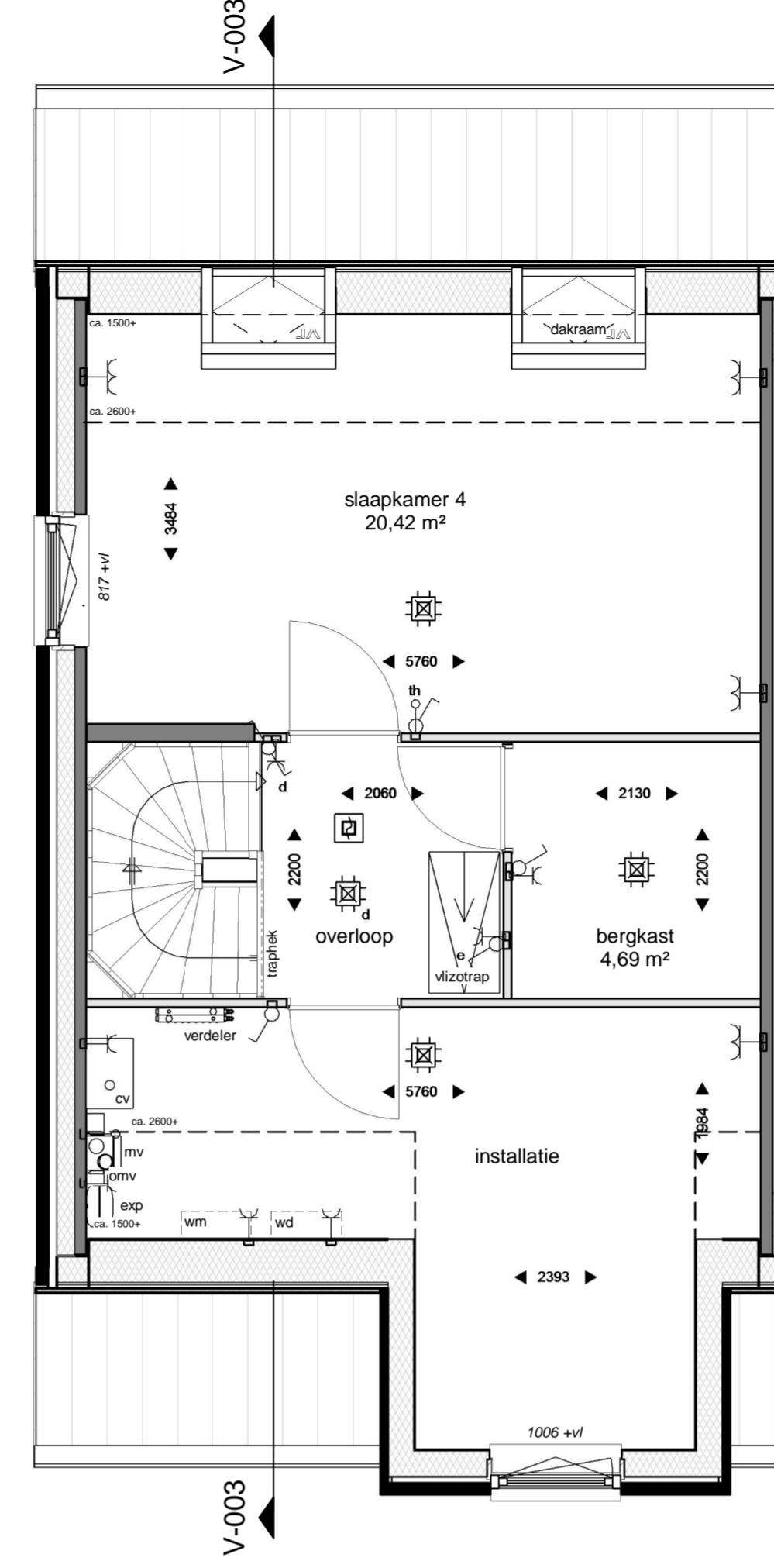


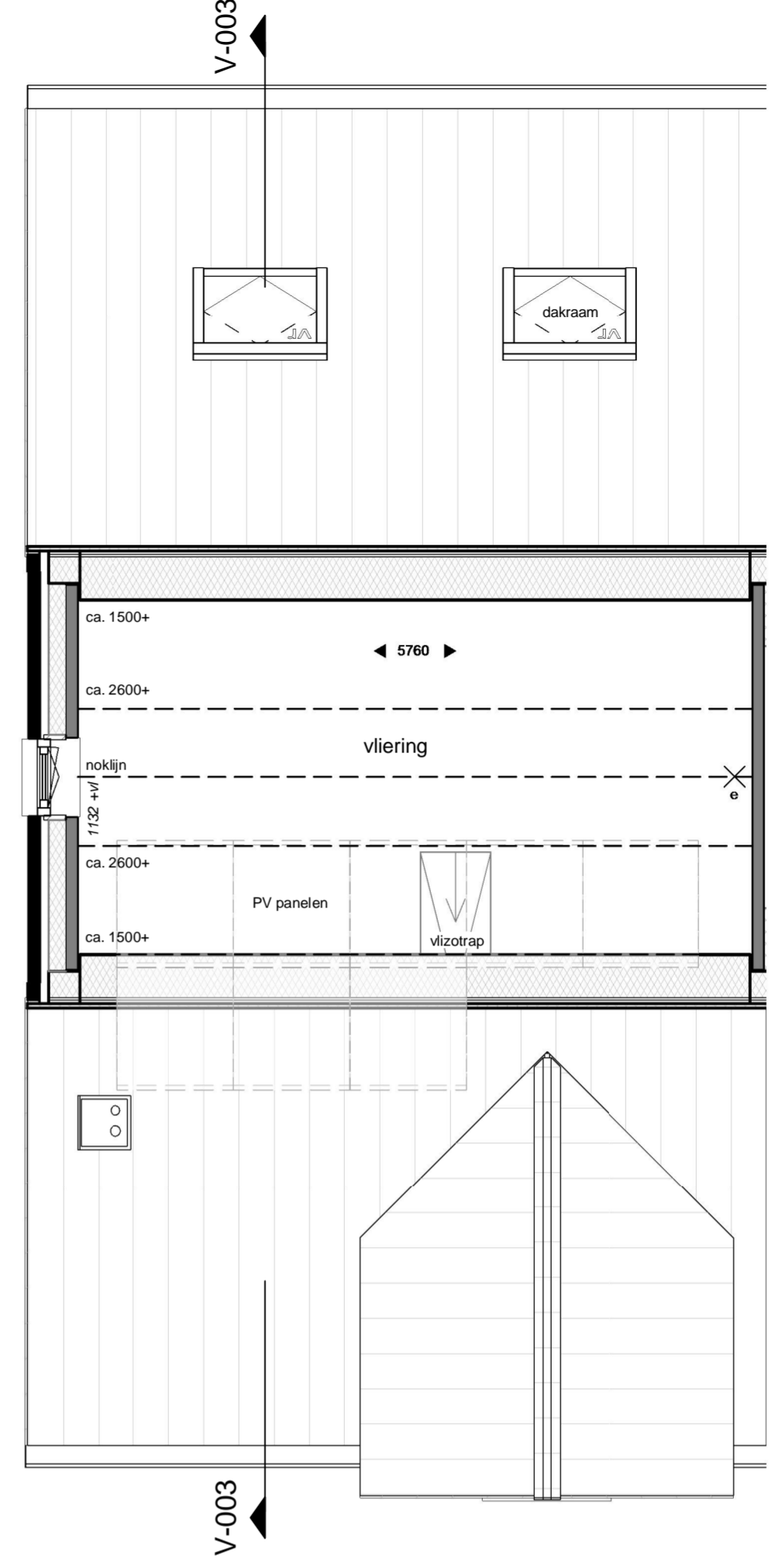
**BEGANEGROND**  
1 : 50



**EERSTE VERDIEPING**  
1 : 50



**TWEDE VERDIEPING**  
1 : 50



**DERDE VERDIEPING**  
1 : 50

**RENVOOI - ALGEMEEN**

Positie keuken-installaties conform Nul-tekening showroom  
 Badkamers en toiletten op basis van Nul-tekening showroom  
 Posities en afmetingen spanten t.b.v. dakconstructie conform opgeve constructeur  
 Ventilatieoosters zijn verdekt achter het metselwerk geïnstalleerd  
 WBDBo: Weerstand Brand Doorslag en Brand Overslag  
 Genoemde maatvoering is indicatief

**BOUWKUNDIG**

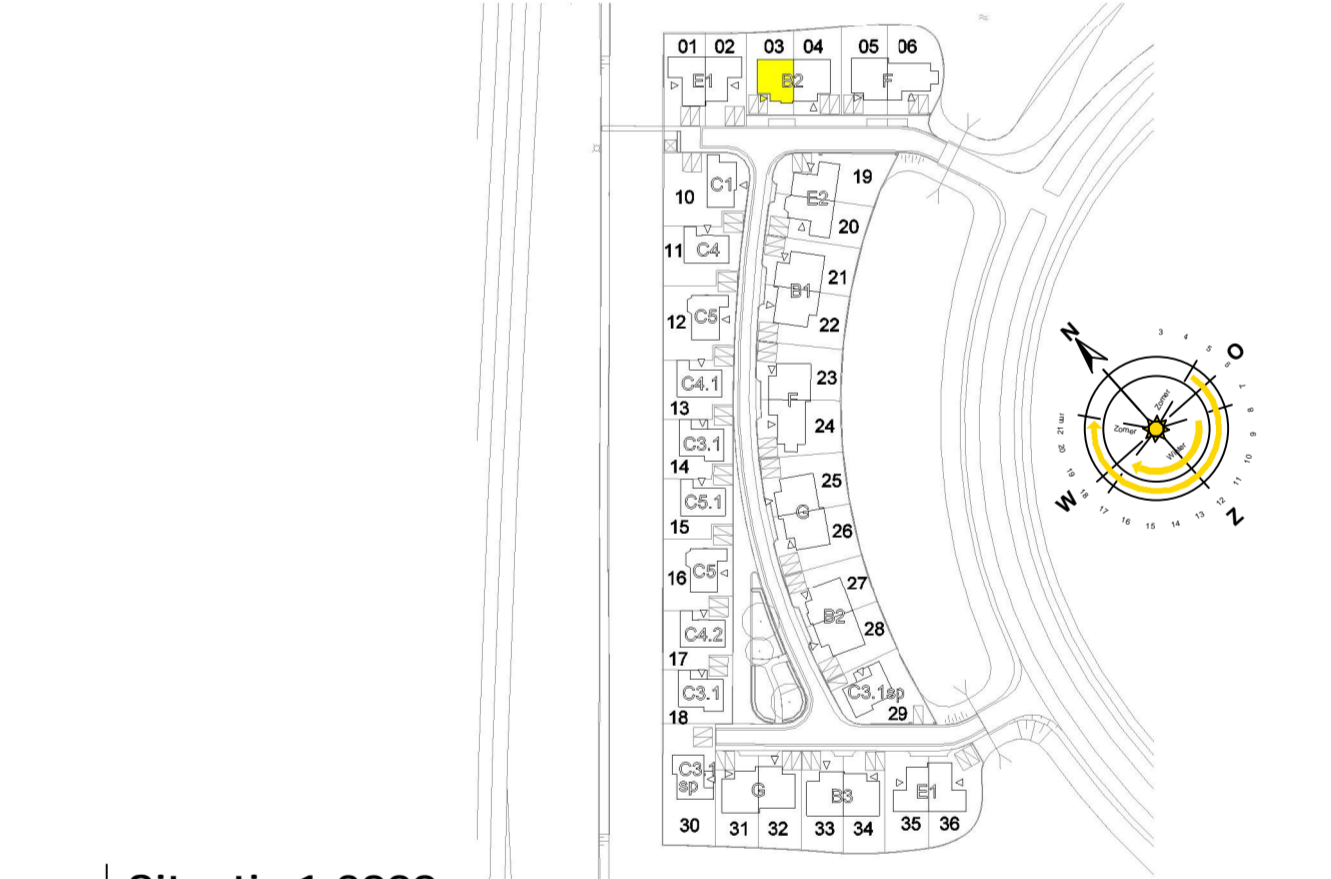
- Prefab beton
- Isolatie
- Metselwerk
- Lichte scheidingwand
- Tegelwerk
- Houtskeletbouw-wand
- MV Opstelplaats
- CV Opstelplaats
- WD Opstelplaats
- WM Opstelplaats
- MV afzuigpunt (plafond)
- MV afzuigpunt (wand)
- Verdelers vloerverwarming
- hwa Hemelwaterafvoer
- Entree woning
- Toilet
- Wastafel/ fontein
- Meterkast
- Rookmelder
- VR Ventilatieooster
- Omvormer PV-panelen
- rad Radiator

**INSTALLATIES**

- enkelpolige schakelaar
- dubbelpolige schakelaar
- wisselschakelaar
- plafondlichtpunt
- wandlichtpunt (buitenlichtpunt waterdicht)
- enkele wandcontactdoos met randaarde
- dubbele wandcontactdoos met randaarde
- perlex wandcontactdoos
- schel
- bedrukker
- leiding (bedraad)
- leiding (loos)
- Aansluitpunt telecommunicatienetwerk (HS)

**Peilmaten**

Peil = bovenkant afgewerkte vloer begane grond tegenover NAP  
 Veld 1&2 woningtype B1 t/m B3, C3.1sp, C4.1, E1, E2, F en G: - 4.05m  
 Veld 1&2 woningtype C1, C3.1, C4, C4.2, C5 en C5.1: - 4.00m  
 Veld 1&2 bergingen type E: - 4.15m



**Situatie 1:2000**  
1 : 2000



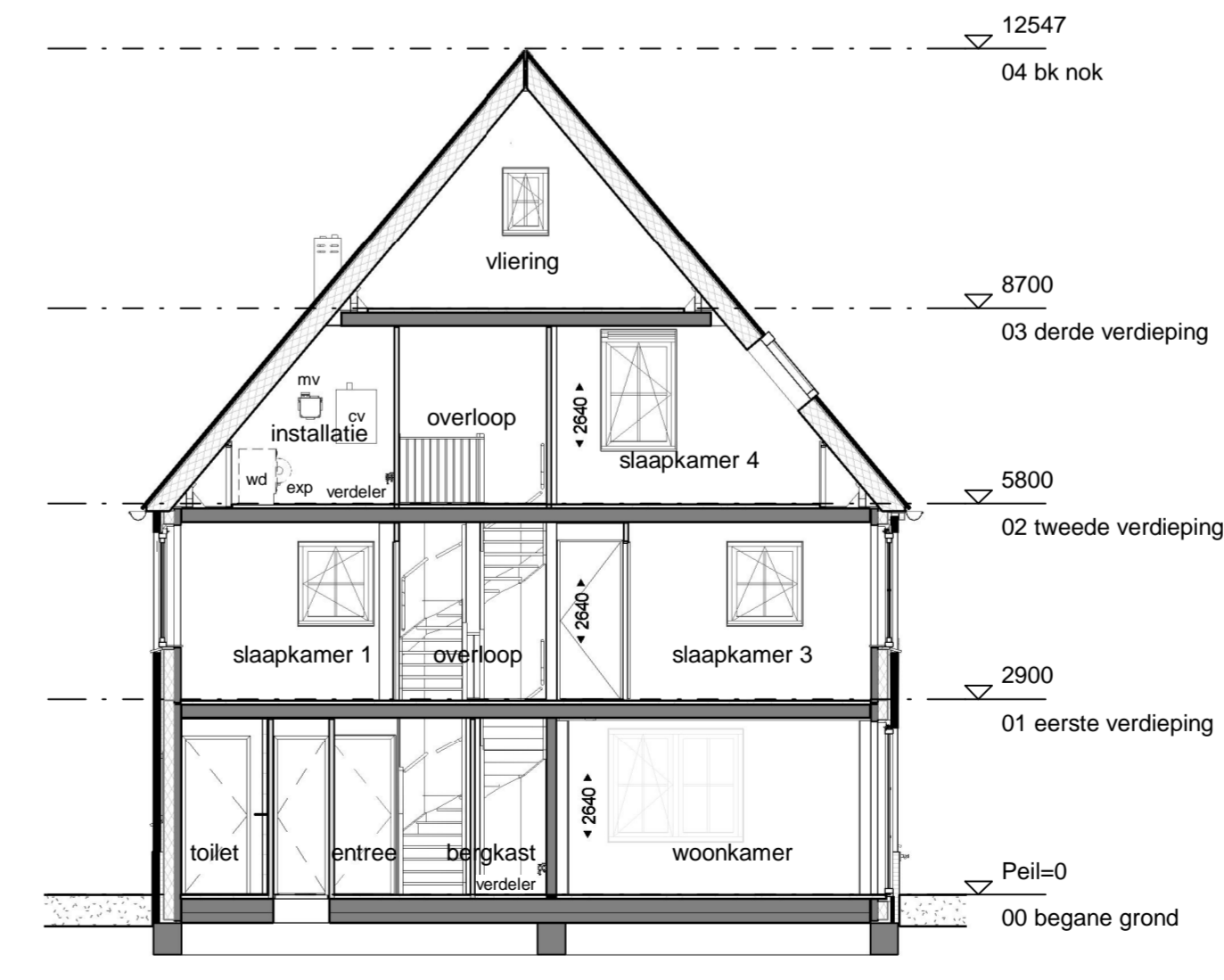
**VOORGEVEL**  
1 : 100



**LINKERGEVEL**  
1 : 100



**ACHTERGEVEL**  
1 : 100



**DOORSNEDE V-003**  
1 : 100



**TudorPark**  
— excellent living —

<b>DURA VERMEER</b> Waarachtig van ambitie.		tek. nr : <b>V_100_S_003</b>	fase : <b>Verkoop</b>
gezien : 20-04-2018	datum : 20-04-2018		
getekend : DV	getekend : 15-05-2018		
afmeting : A1 verifngd	wijzigingsnummer : B		
project : <b>Tudorpark fase II</b>		schaal : 1:50 / 1:100	
onderdeel: <b>type B2</b>		status : Definitief	
bouwnummer <b>003</b>		projectnummer : A313	

Dura Vermeer, Bouw Midden West BV  
 Spaarnweg 31  
 2142 EN Cransburg  
 Postbus 439  
 2100 AK Heemstede  
 Telefoon: (023) 752 97 00  
 E-mail: dlv-mw@dura-vermeer.nl